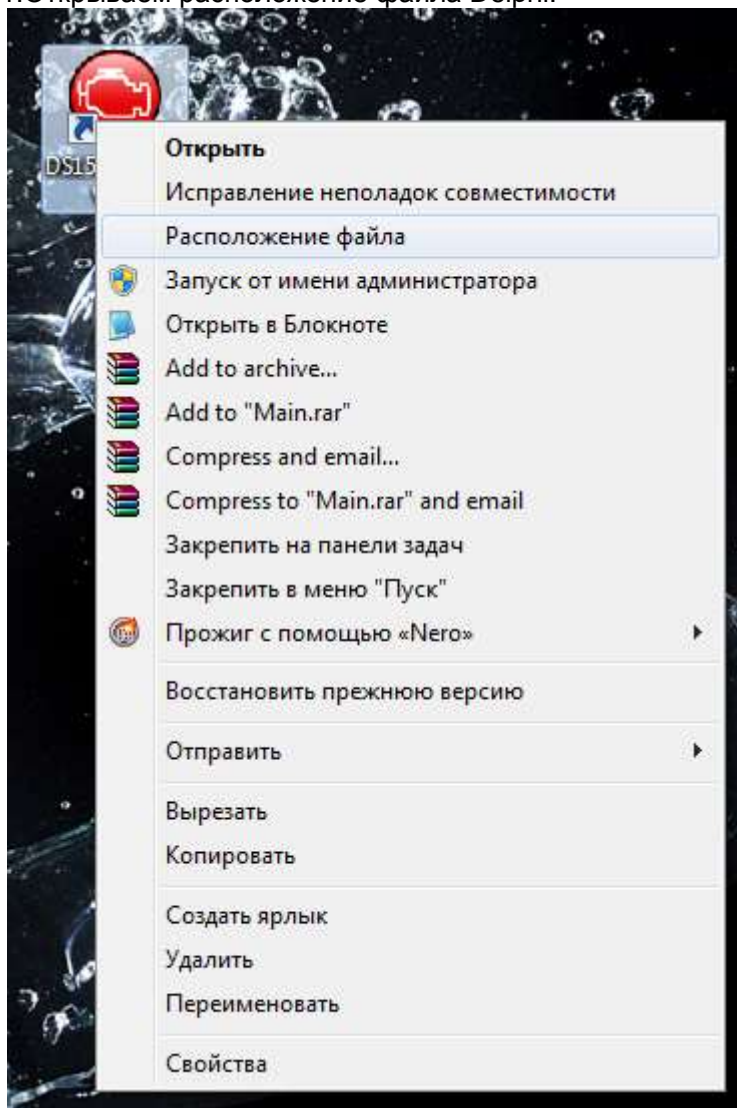
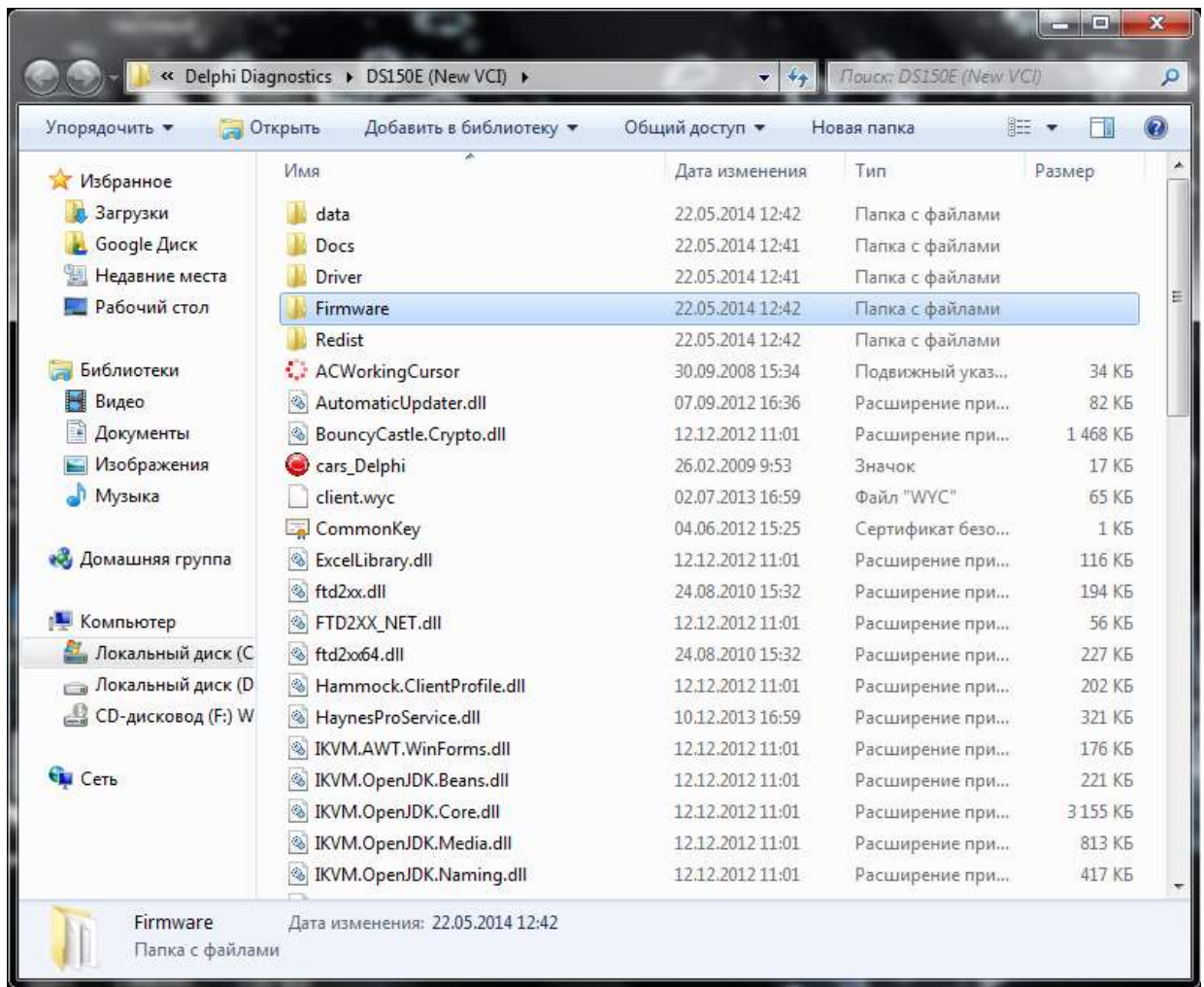


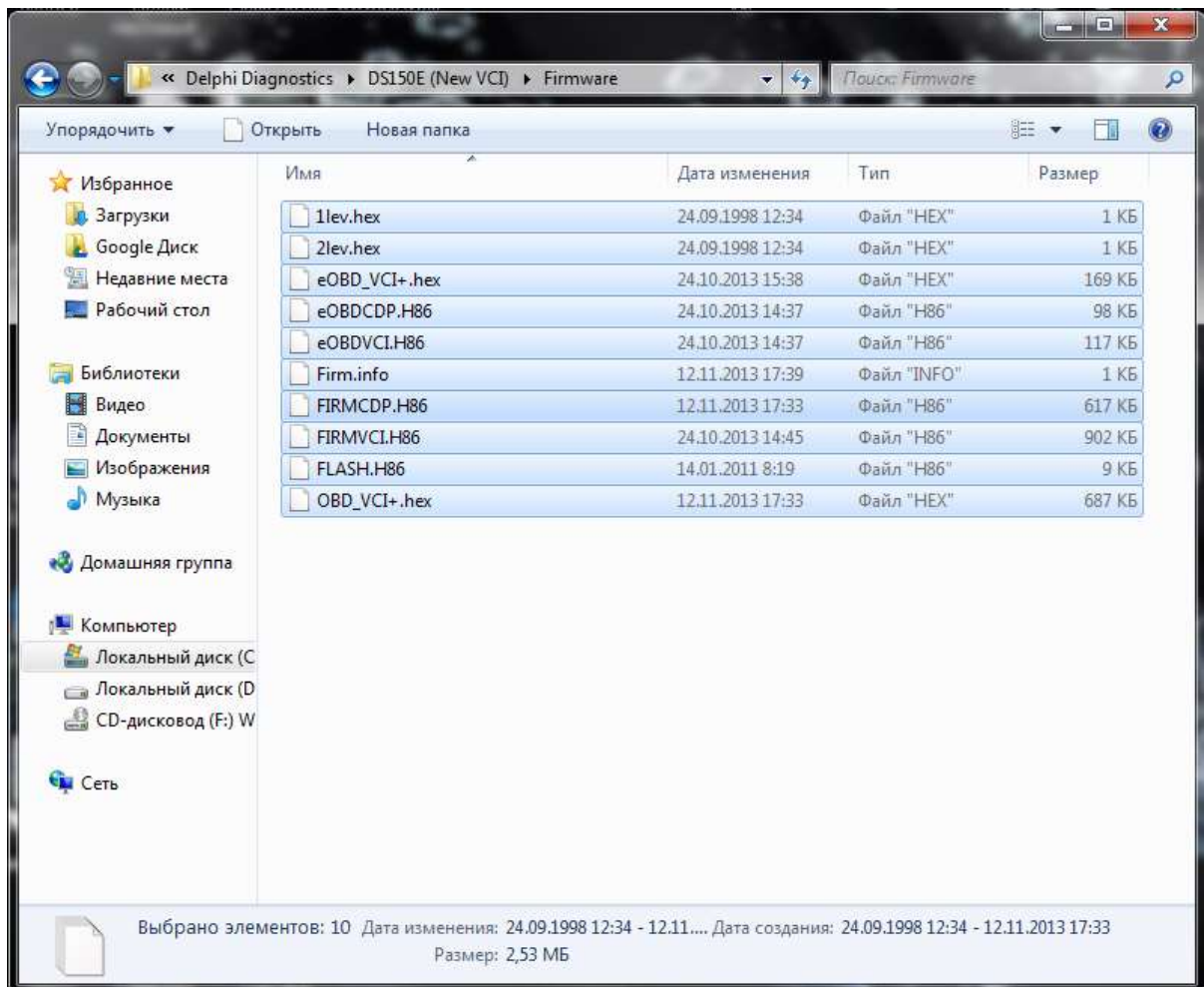
1. Открываем расположение файла Delphi.



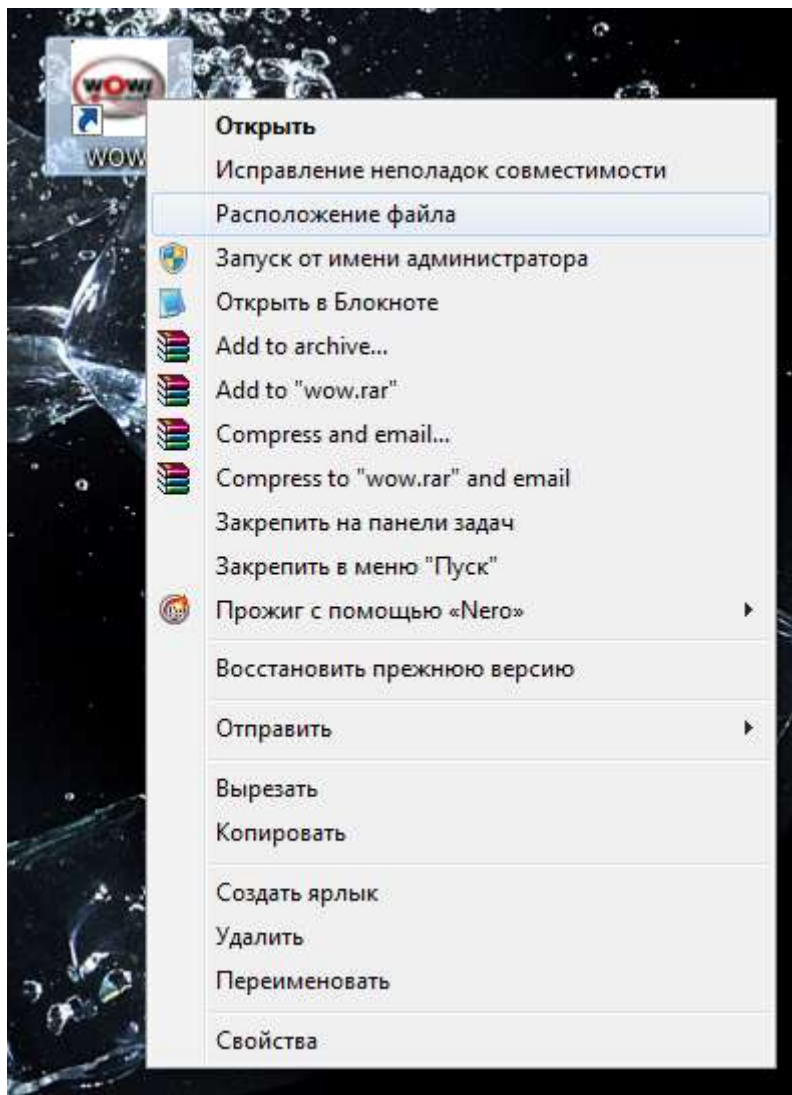
2. Заходим в папку "Firmware".



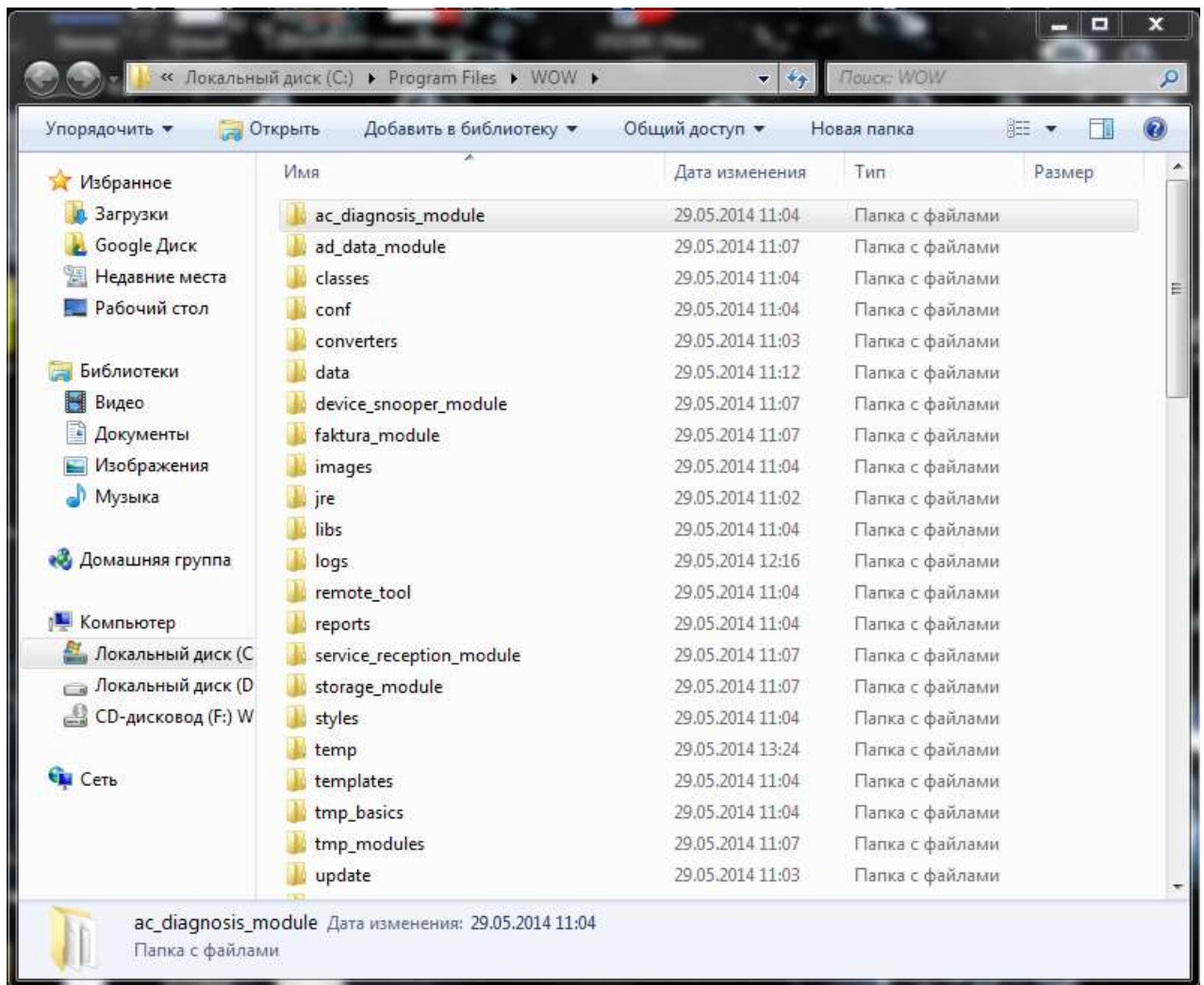
3. Копируем все файлы с этой папки.



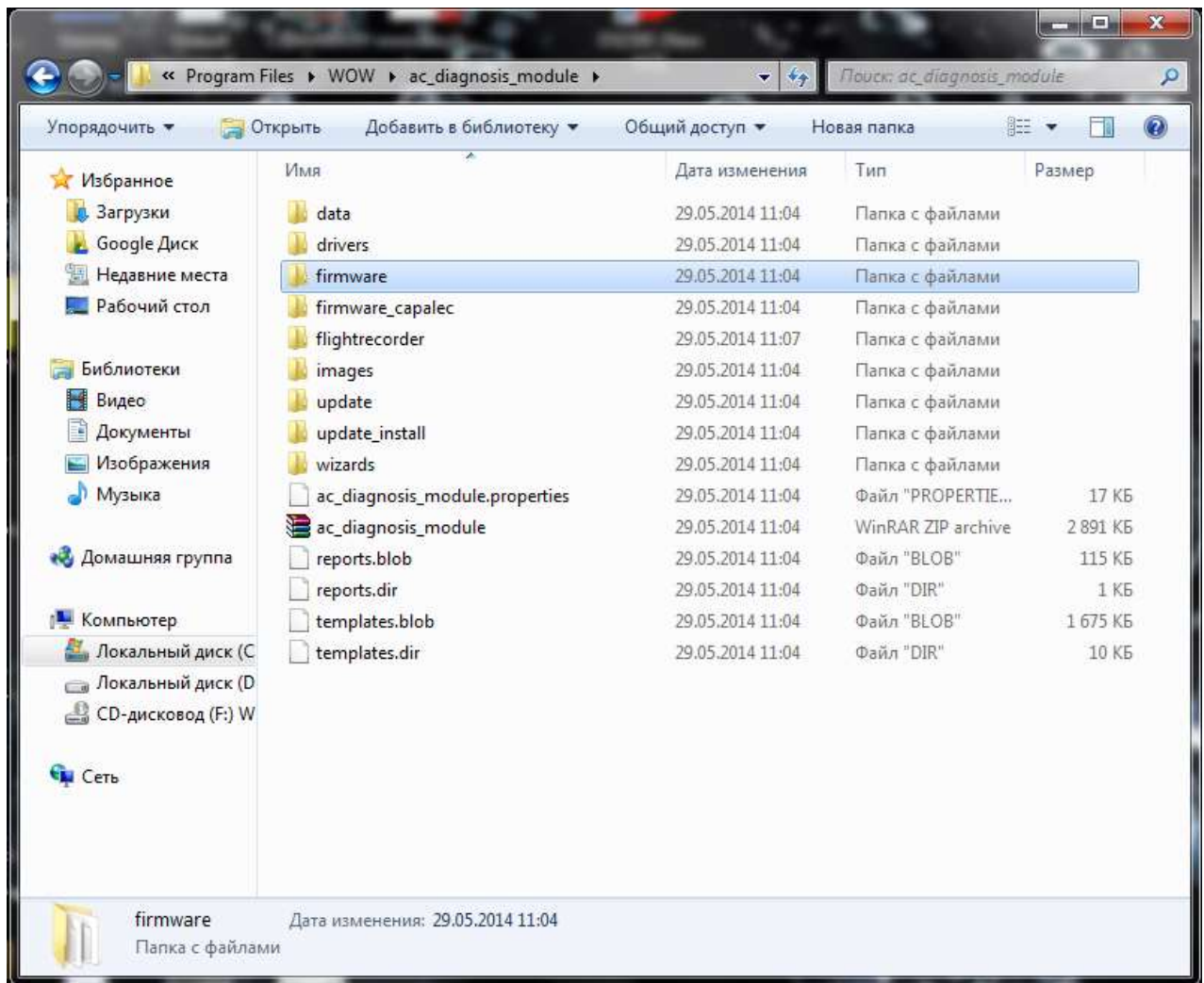
4. Открываем расположение файла WOW.



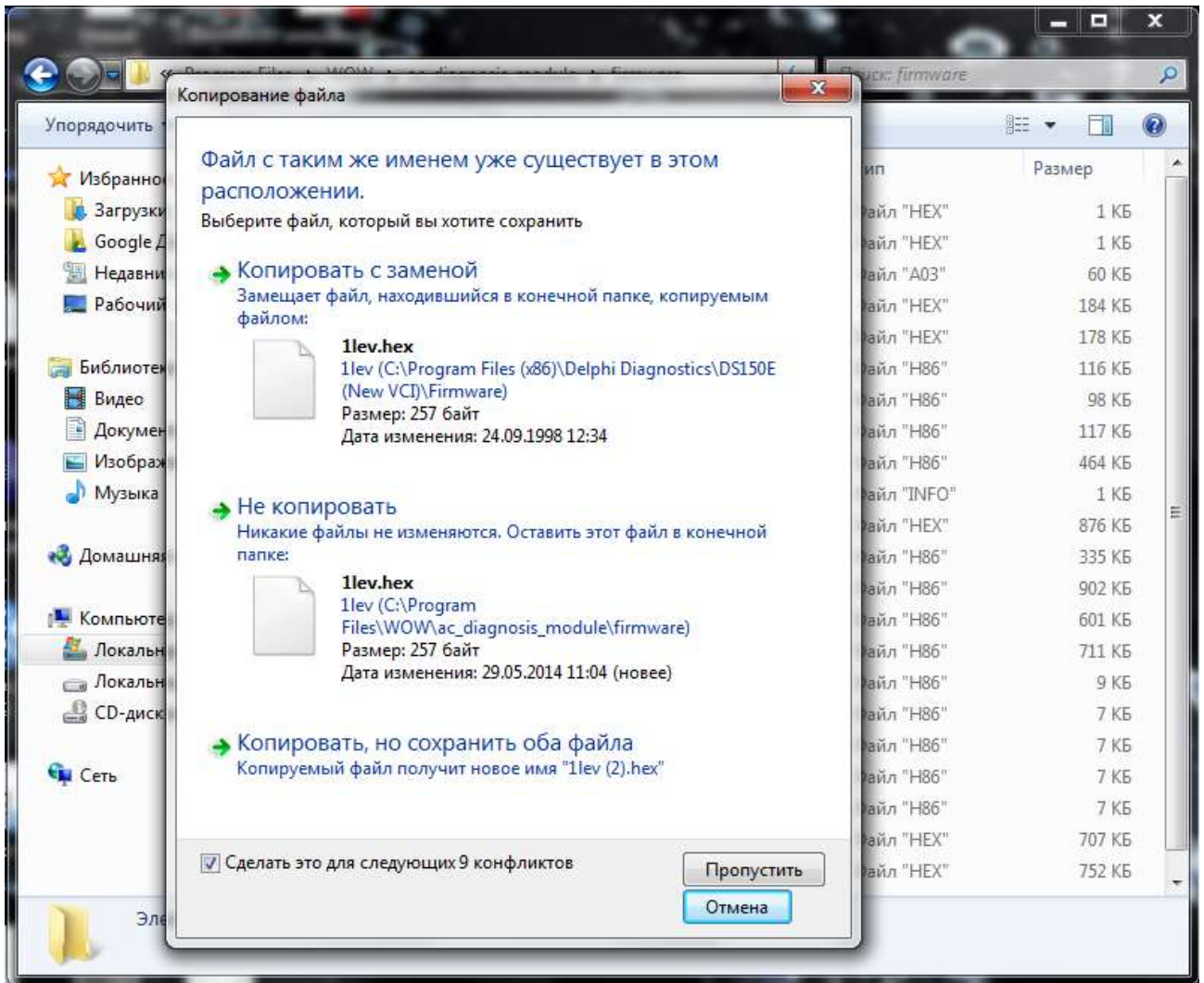
5. Заходим в папку "ac\_diagnosis\_module".



6. Заходим в папку "firmware".



7. Вставляем все скопированные файлы с заменой.



**ОБОРУДОВАНИЕ  
для диагностики автомобилей**  
автомобильное диагностическое оборудование

[www.OBDRUS.ru](http://www.OBDRUS.ru)