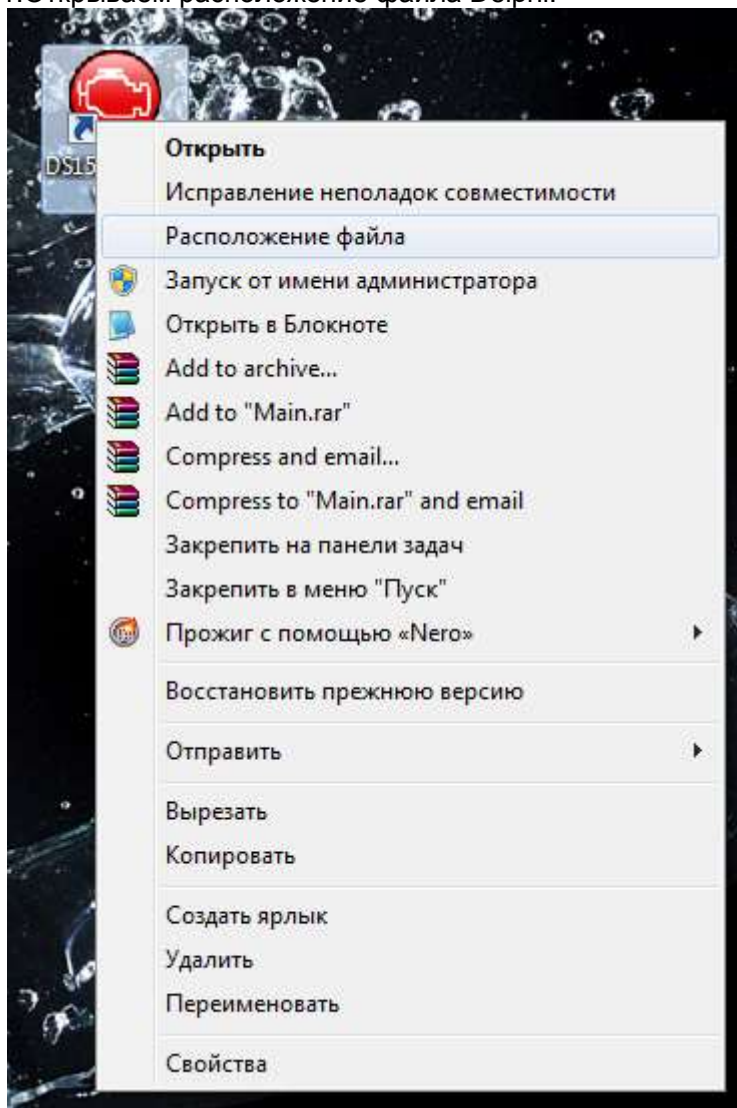
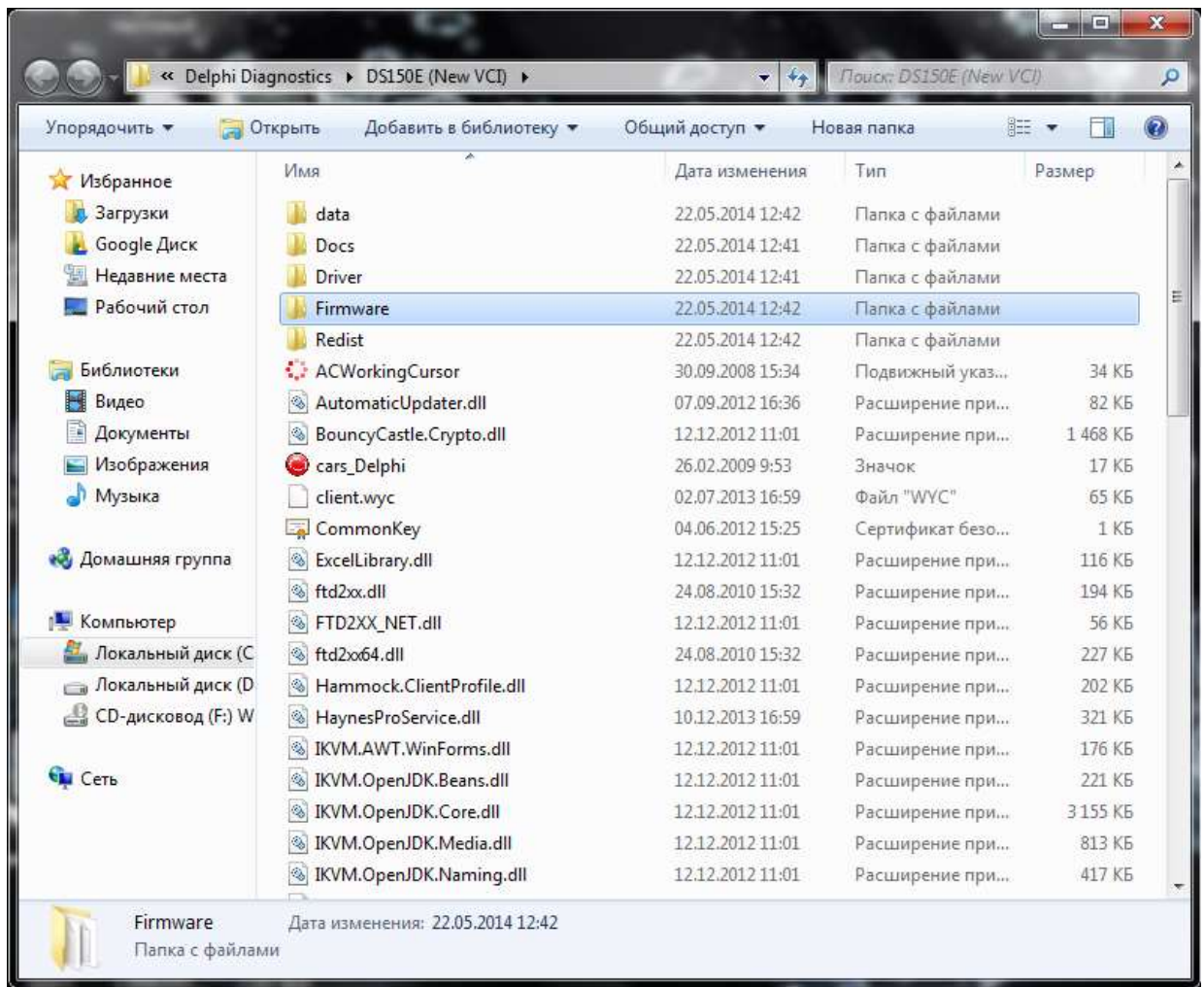


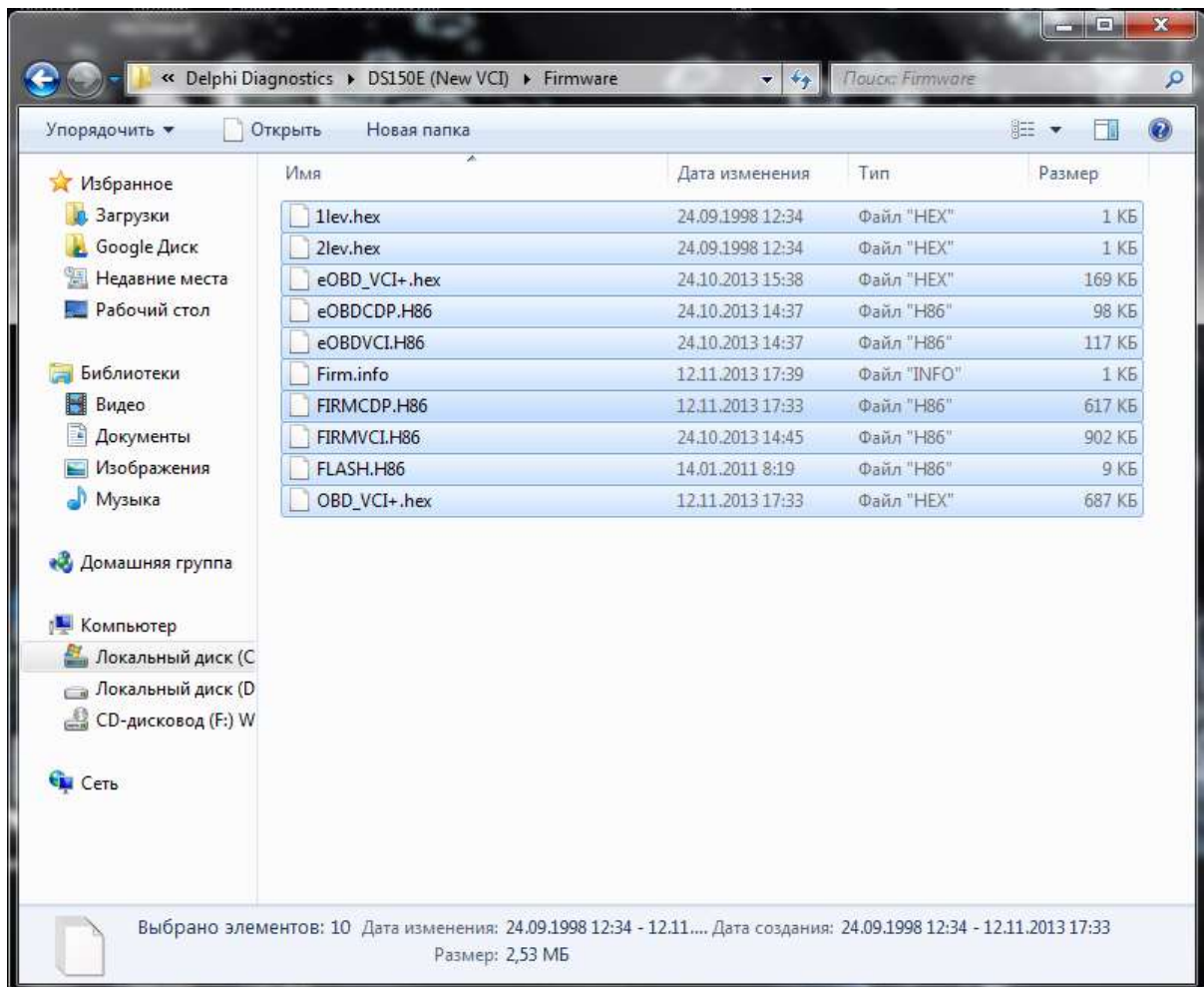
1. Открываем расположение файла Delphi.



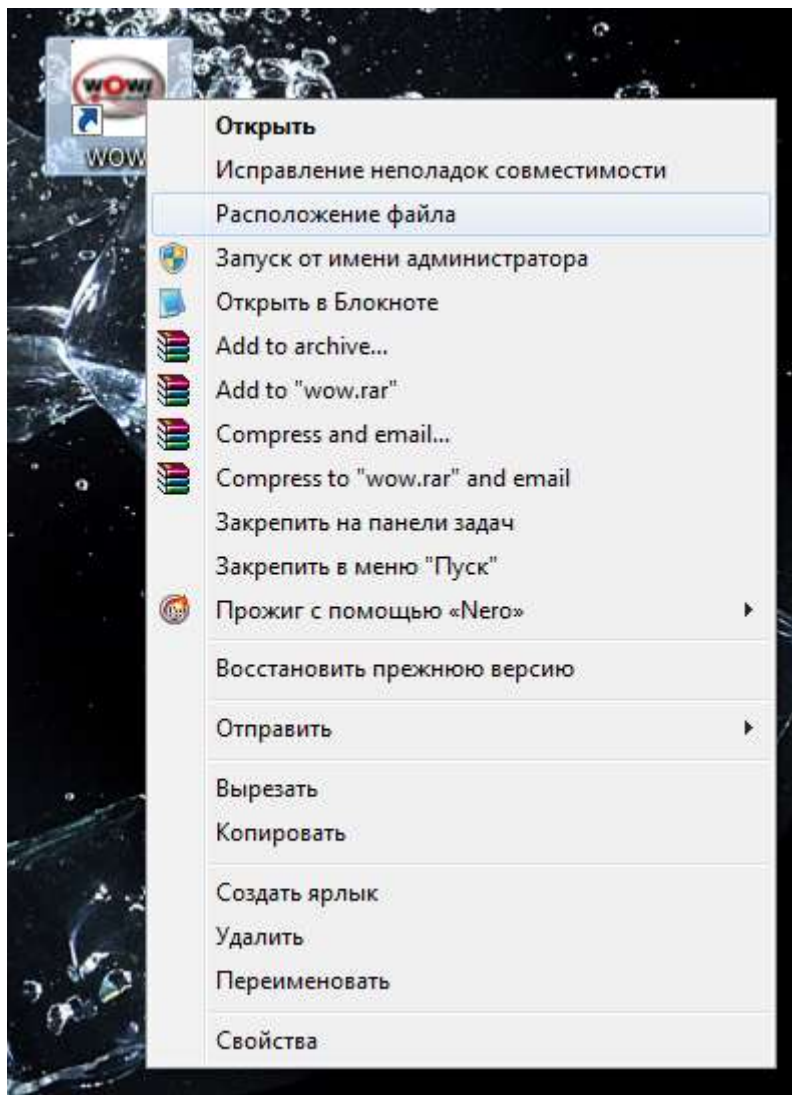
2. Заходим в папку "Firmware".



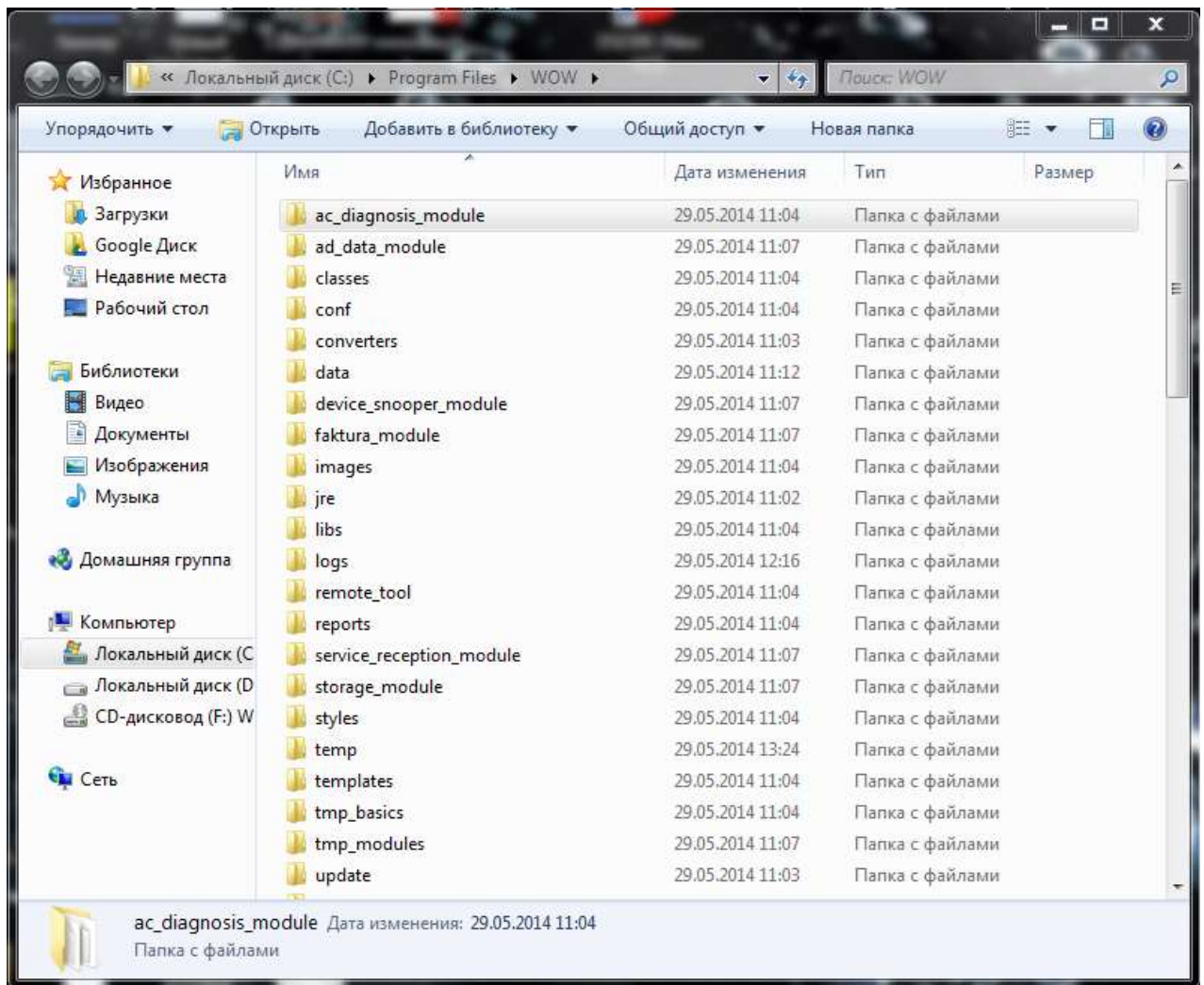
3. Копируем все файлы с этой папки.



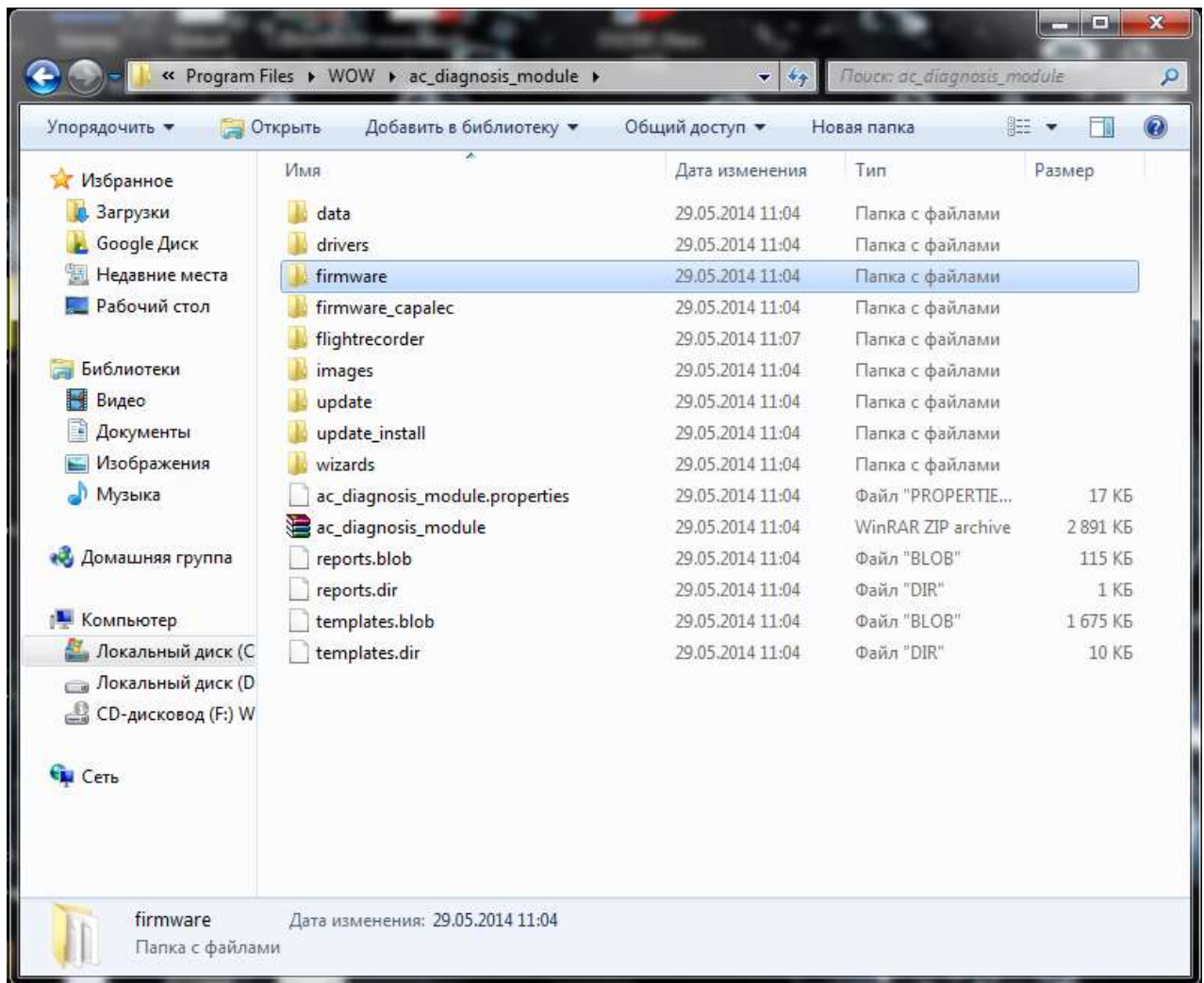
4. Открываем расположение файла WOW.



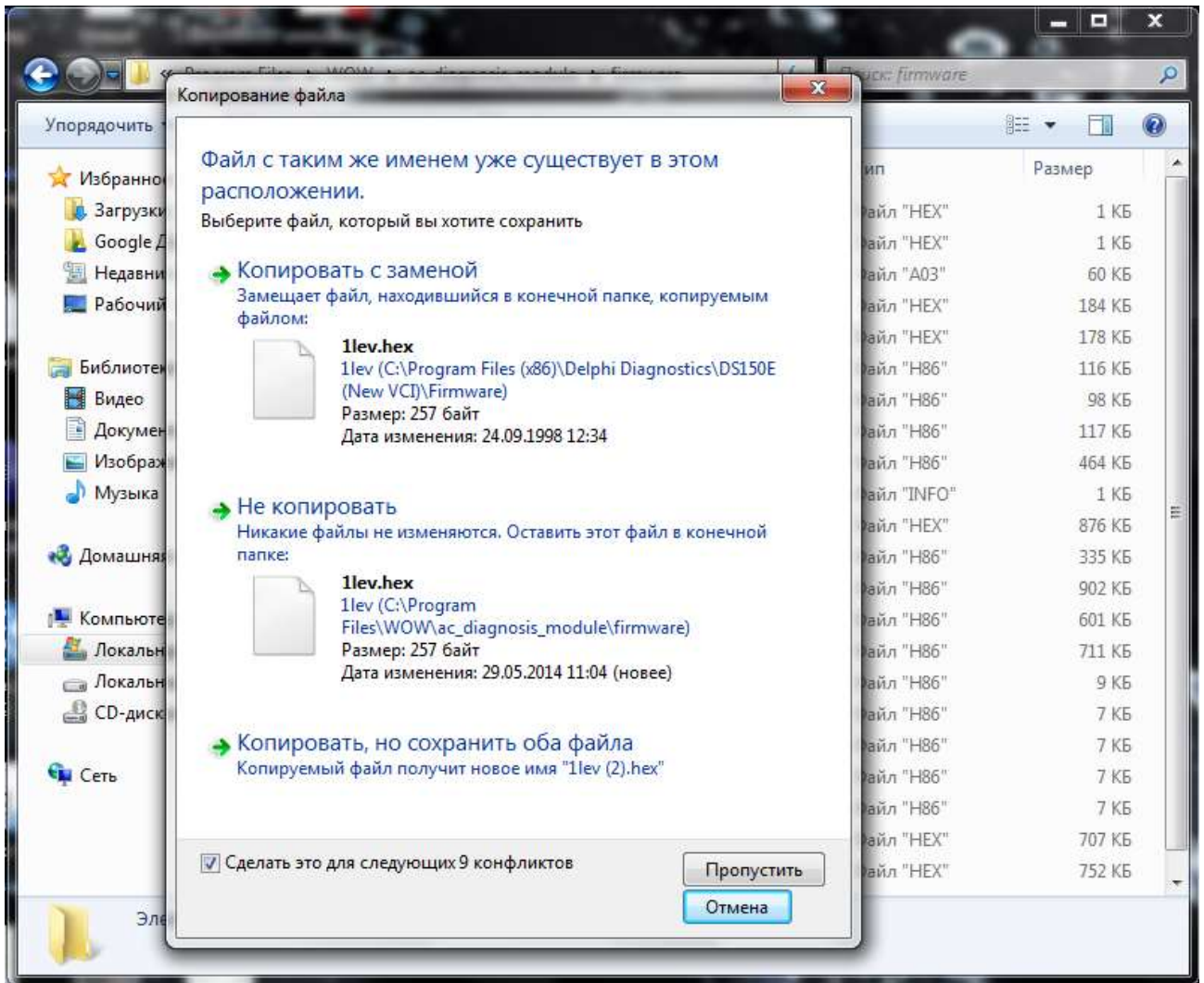
5. Заходим в папку "ac_diagnosis_module".



6. Заходим в папку "firmware".



7. Вставляем все скопированные файлы с заменой.



**ОБОРУДОВАНИЕ
для диагностики автомобилей**
автомобильное диагностическое оборудование

www.OBDRUS.ru