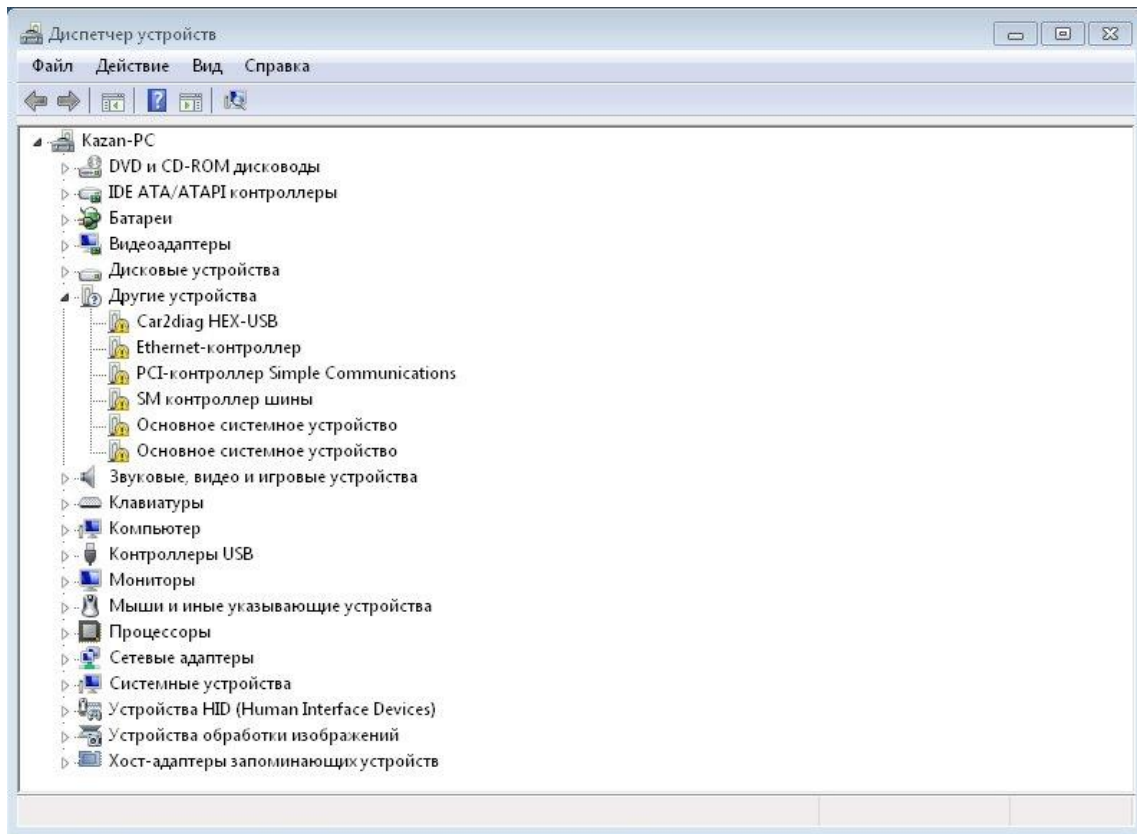
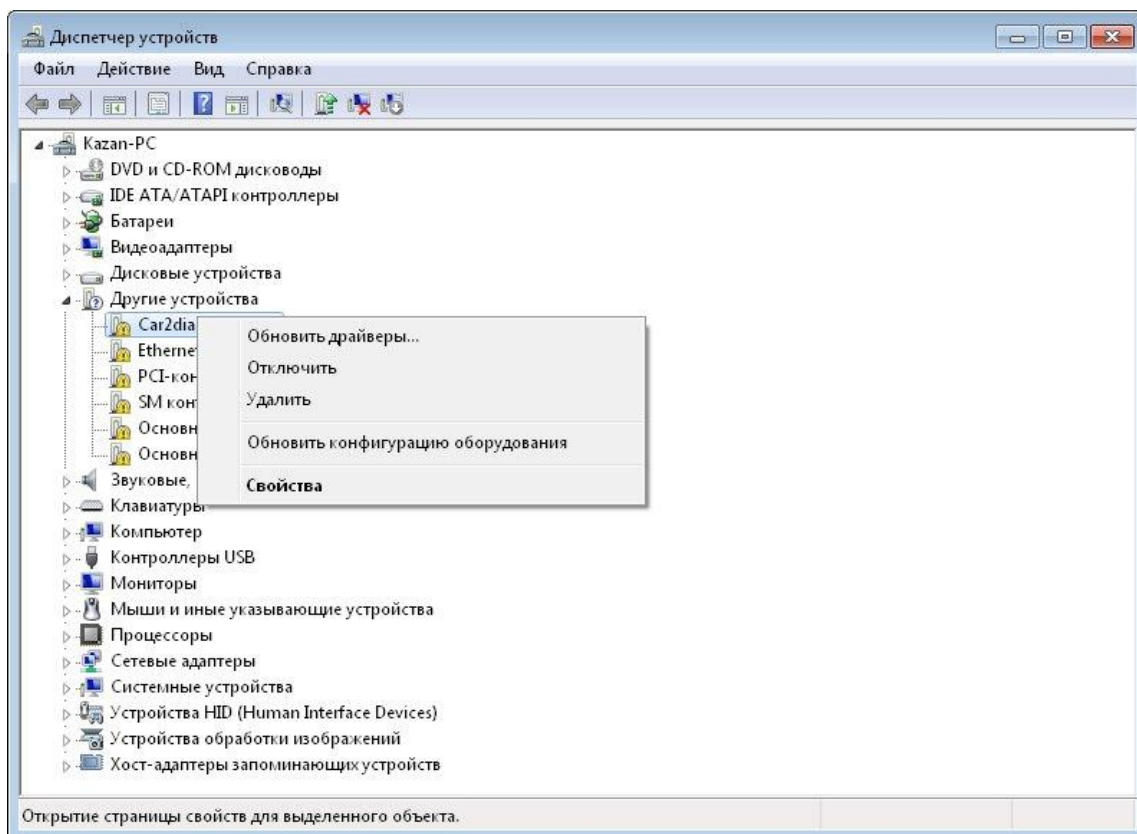


Установка драйвера вручную

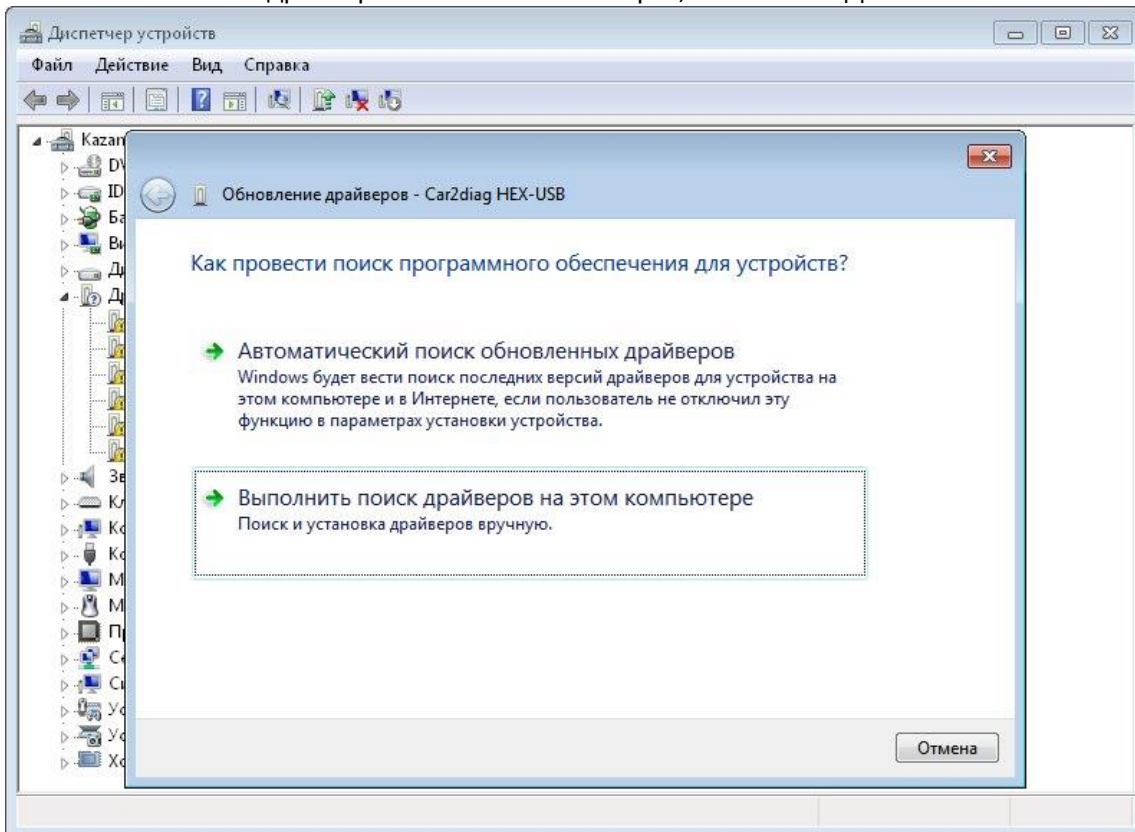
- Пуск -> Панель управления -> Диспетчер устройств



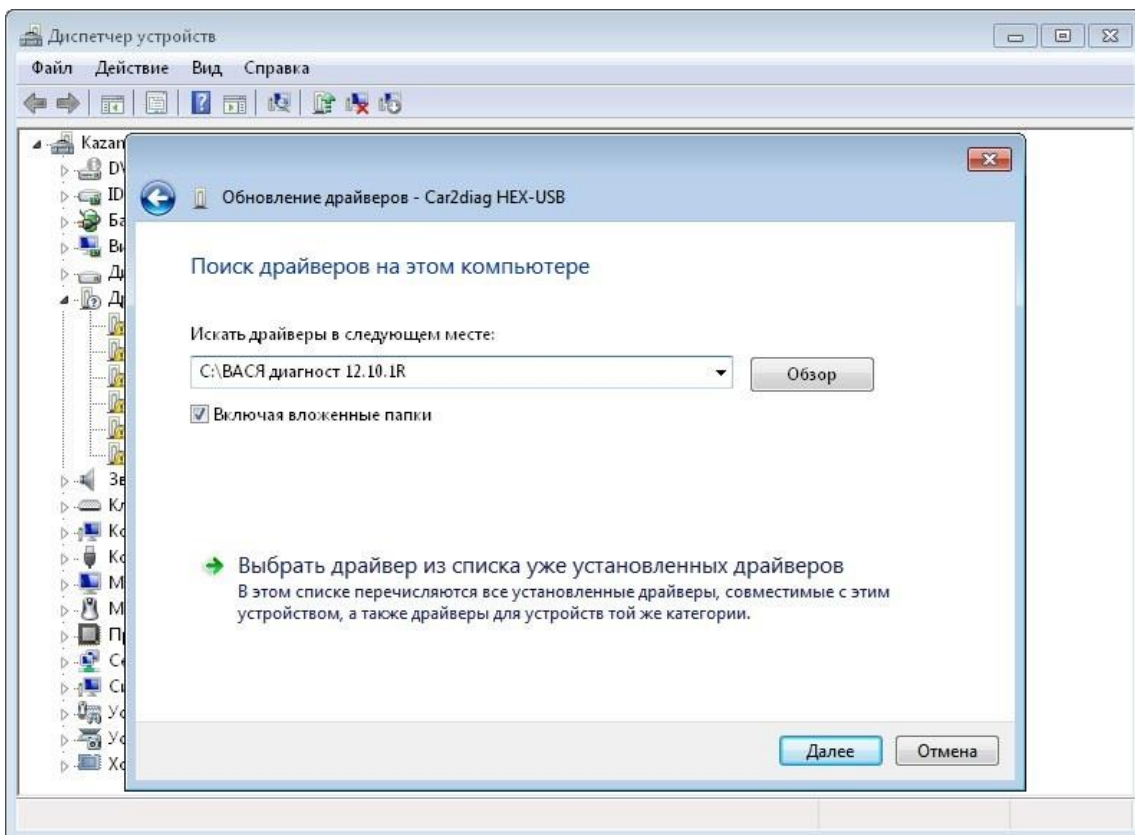
- Заходим во вкладку "Другие устройства", нажимаем правой кнопкой мыши на "Car2diag Hex-USB" и выбираем "Обновить драйверы..."



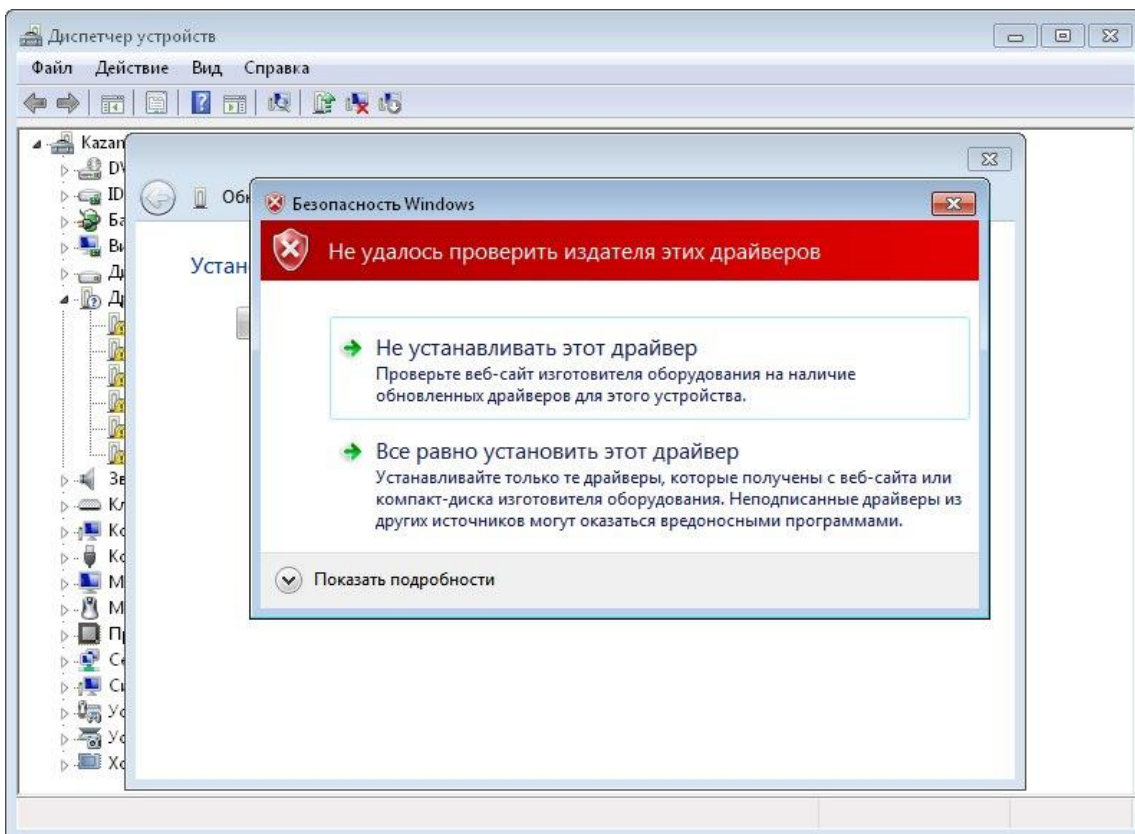
- Выбираем "Выполнить поиск драйверов на этом компьютере", нажимаем "Далее"



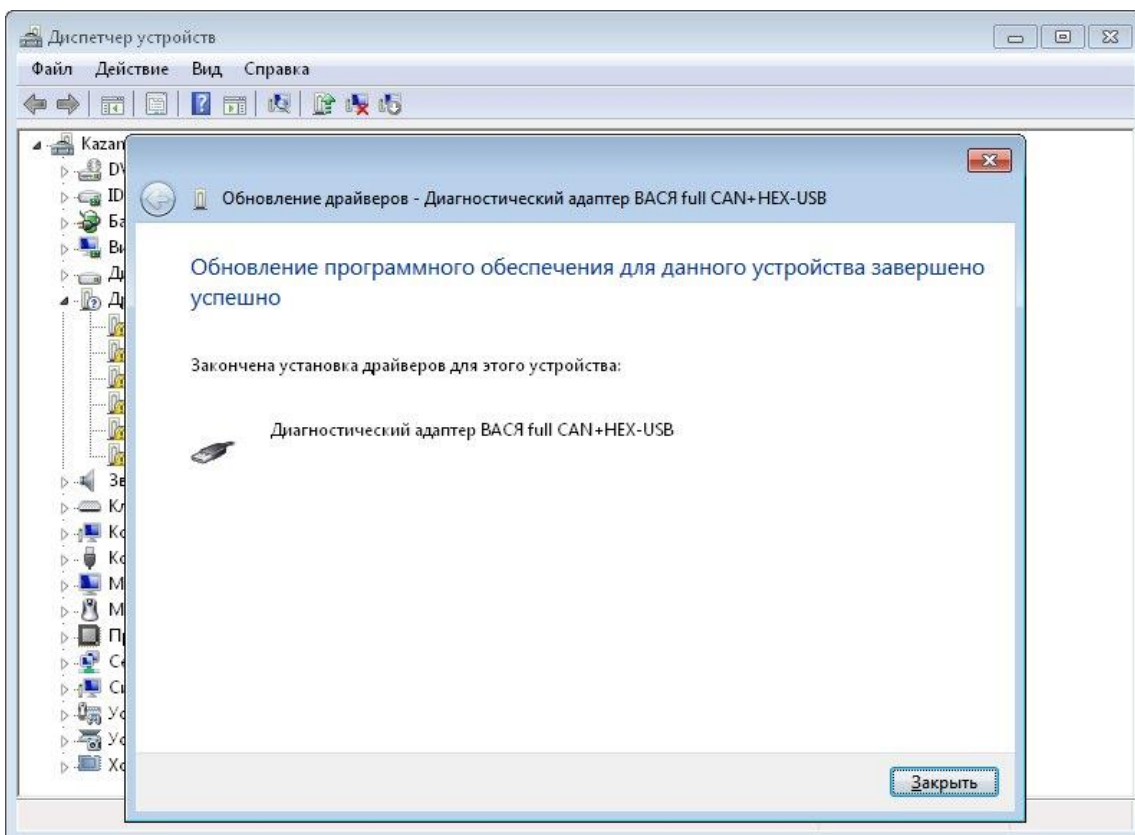
- Нажимаем "Обзор" и выбираем папку с установленной программой, нажимаем "Далее"

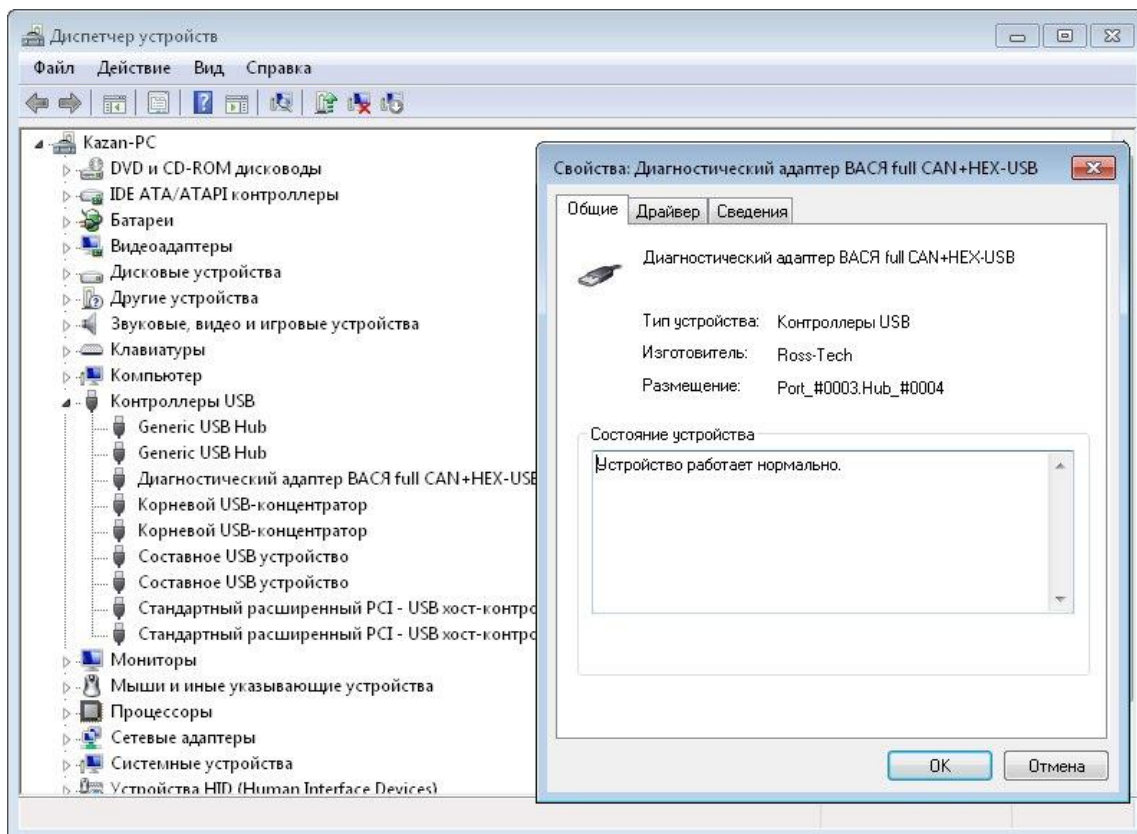


- Нажимаем "Все равно установить этот драйвер"



- Установка завершена!





Установка драйверов на Windows 8

- заходим в настройки Windows — выпадающая справа панель, выбираем нижний ярлык "Параметры", затем внизу выбираем "Изменение параметров компьютера"
- во вкладке "Общие" в самом низу, где "Особые варианты загрузки" выбираем "Перезагрузить сейчас", появляется экран "Выбор действия"
- выбираем "Диагностика" — "Дополнительные параметры" — "Параметры загрузки", нажимаем "Перезагрузить"
- после перезагрузки получаем экран "Параметры загрузки" с различными вариантами, нам нужно седьмой вариант: "Отключить обязательную проверку подписи драйверов", то есть нажимаем F7
- после загрузки заходим в "Панель управления" — "Диспетчер устройств", и видим устройство "Car2diag HEX-USB", два раза щелкаем по нему выбираем "Обновить драйвер" — "Выполнить поиск драйверов на этом компьютере" и указываем путь к папке, куда ранее была установлена программа "ВАСЯ диагност"
- на вопрос о невозможности установить издателя драйверов отвечаем "Все равно установить"
- перезагружаем компьютер в обычном режиме

Установка драйверов на Windows 8.1

- заходим в настройки Windows — выпадающая справа панель, выбираем нижний ярлык "Параметры", затем внизу выбираем "Изменение параметров компьютера"
- во вкладке "Обновление и восстановление" в самом низу, выбираем вкладку "Восстановление" где "Особые варианты загрузки" выбираем "Перезагрузить сейчас", появляется экран "Выбор действия"
- выбираем "Диагностика" — "Дополнительные параметры" — "Параметры загрузки", нажимаем "Перезагрузить"
- после перезагрузки получаем экран "Параметры загрузки" с различными вариантами, нам нужно седьмой вариант: "Отключить обязательную проверку подписи драйверов", то есть нажимаем F7
- после загрузки заходим в "Панель управления" — "Диспетчер устройств", и видим устройство "Car2diag HEX-USB", два раза щелкаем по нему выбираем "Обновить драйвер" — "Выполнить поиск драйверов на этом компьютере" и указываем путь к папке, куда ранее была установлена программа "ВАСЯ диагност"
- на вопрос о невозможности установить издателя драйверов отвечаем "Все равно установить"
- перезагружаем компьютер в обычном режиме