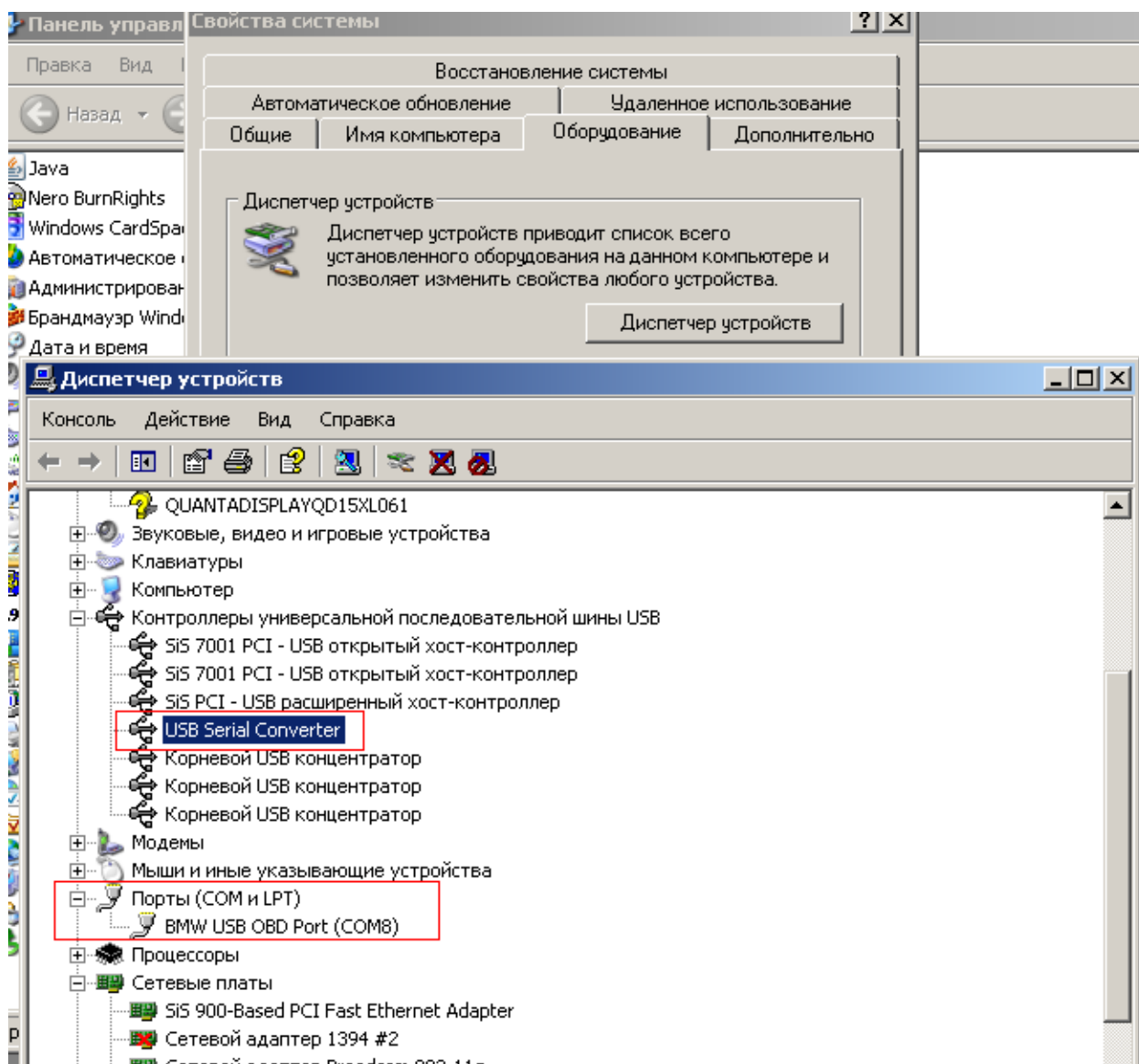
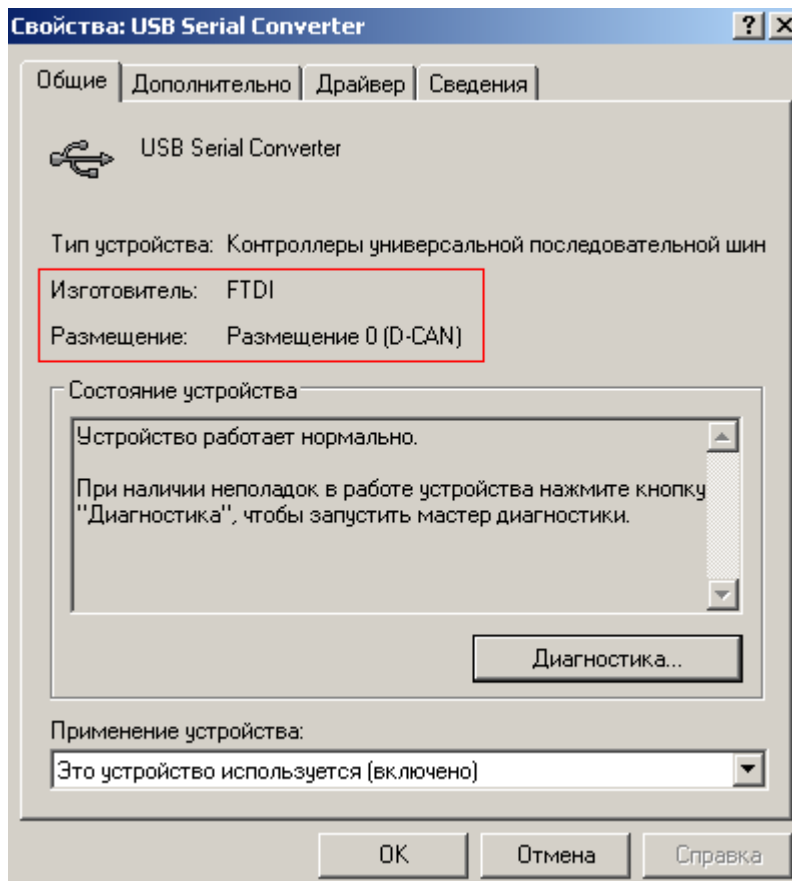


<http://bmwpost.ru/forum/> - многое по диагностике есть тут, в разделе "Диагностика".

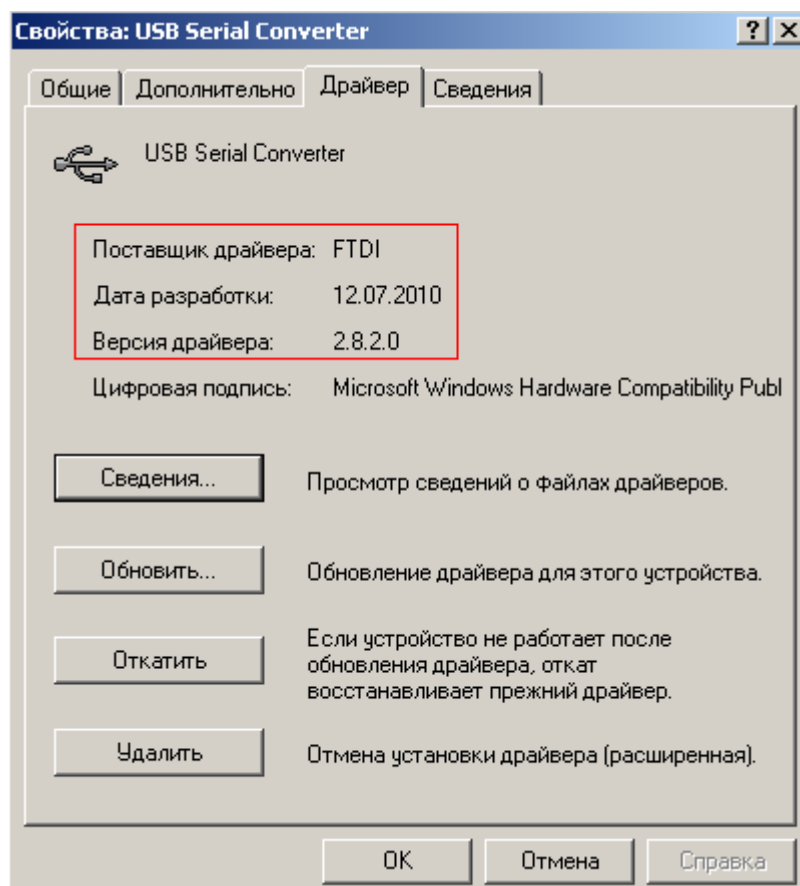
После установки оборудования (2 устройства) у Вас в диспетчере задач Windows должны появиться следующие пункты:



При двойном клике на USB Serial Converter видим:

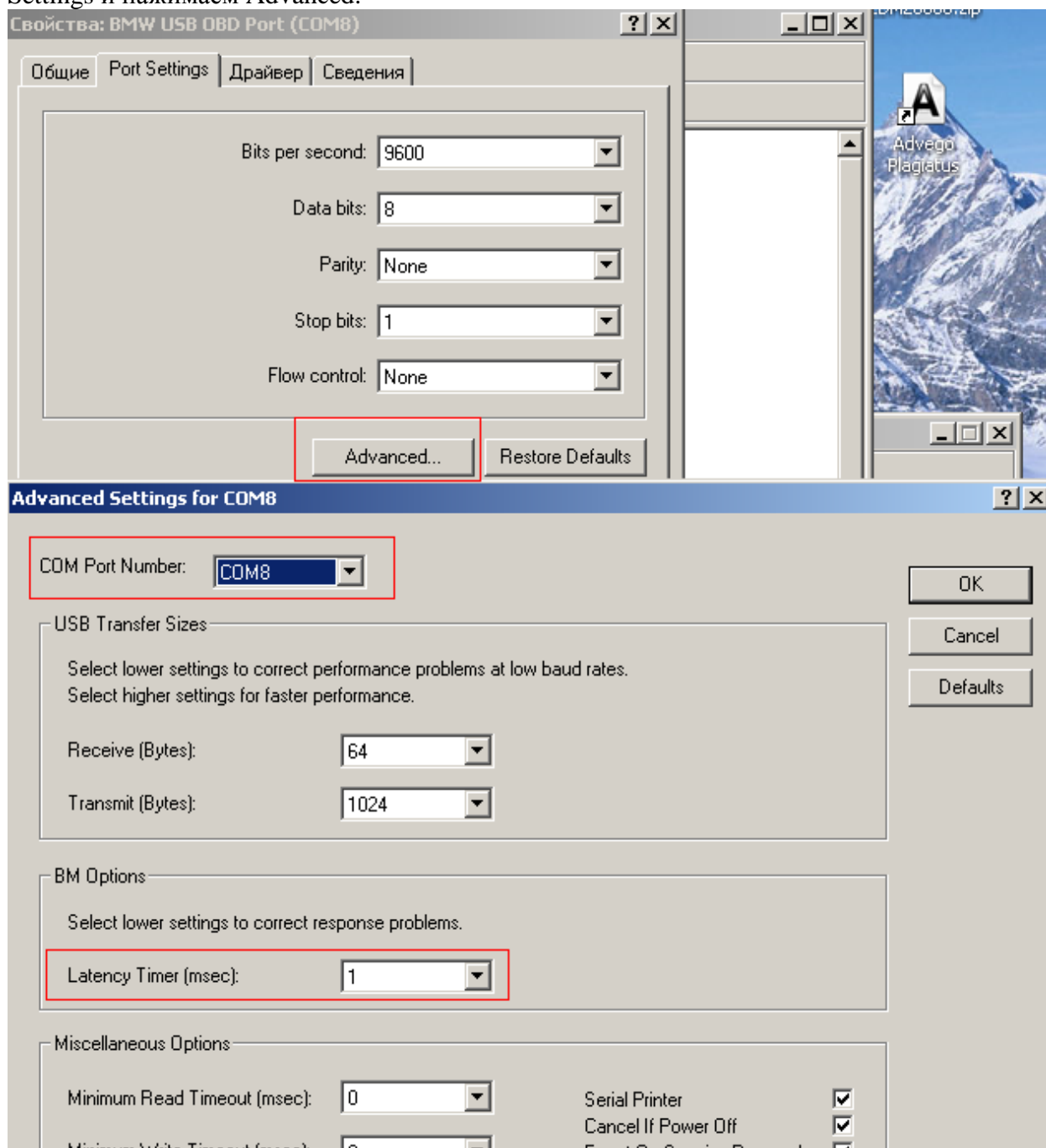


Если адаптер не подключается к авто или не видит какие-либо блоки, проверяем, чтобы версия драйвера была актуальной – для этого переходим на вкладку «Драйвер»:



Проверяем актуальность тут: <http://www.ftdichip.com/Drivers/VCP.htm> и скачиваем новые драйвера в случае необходимости.  
Обновляем с помощью кнопки «Обновить», указывая путь к папке, в которую скачали и распаковали драйвера.

При двойном клике в диспетчере задач на BMW USB OBD Port переходим на вкладку Port Settings и нажимаем Advanced:



Проверяем, чтобы номер порта был выбран правильно и совпадал с тем, что Вы выбирали при установке программы – он прописан в файле C:\EDIABAS\Bin\obd.ini. Значение Latency Timer всегда должно быть = 1

Также обязательно отключите все антивирусы, файрволы, брандмауэр.