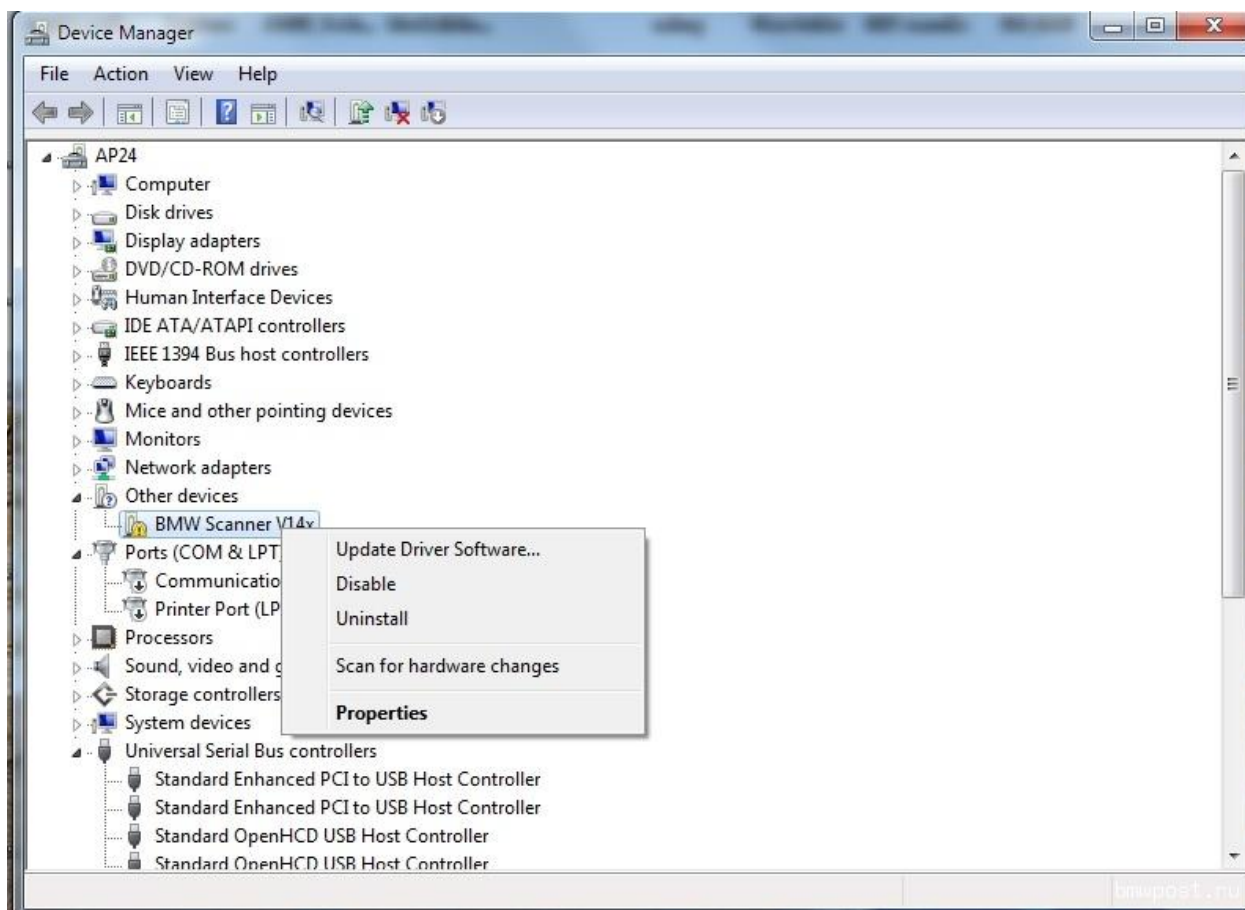


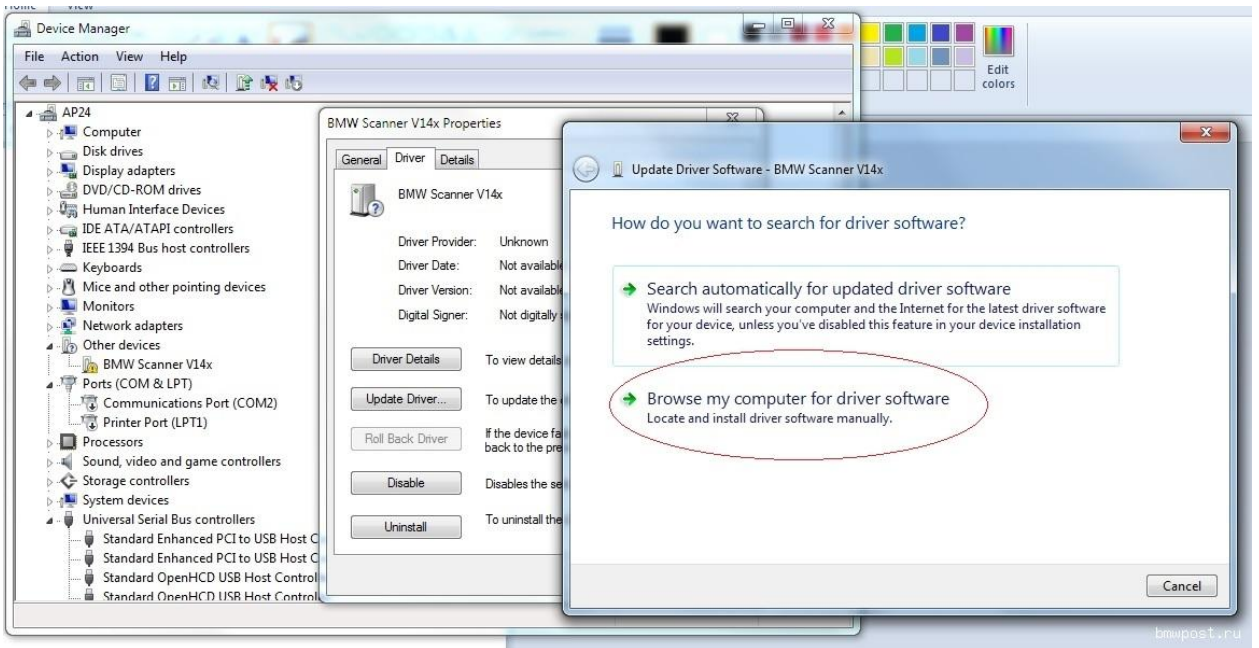
Устанавливаешь драйвер, ставишь программу на комп. Потом подключаешь шнурок к компу. Далее в настройках устройства выбираешь это устройство, что желтым загорается.

Драйвер тут: http://www.ftdichip.com/Drivers/CDM/CDM20830_Setup.exe

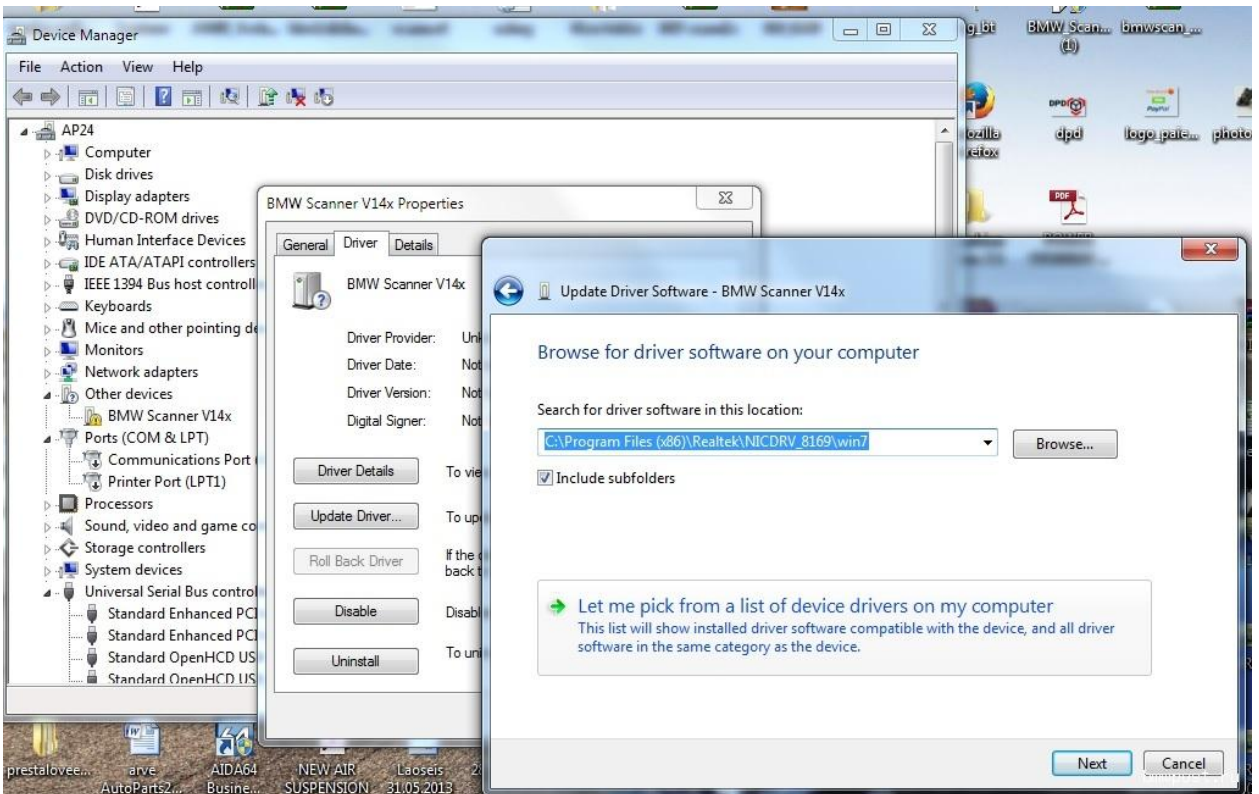
Или тут: http://obdrus.ru/d/787731/d/cdm20830_setup.exe



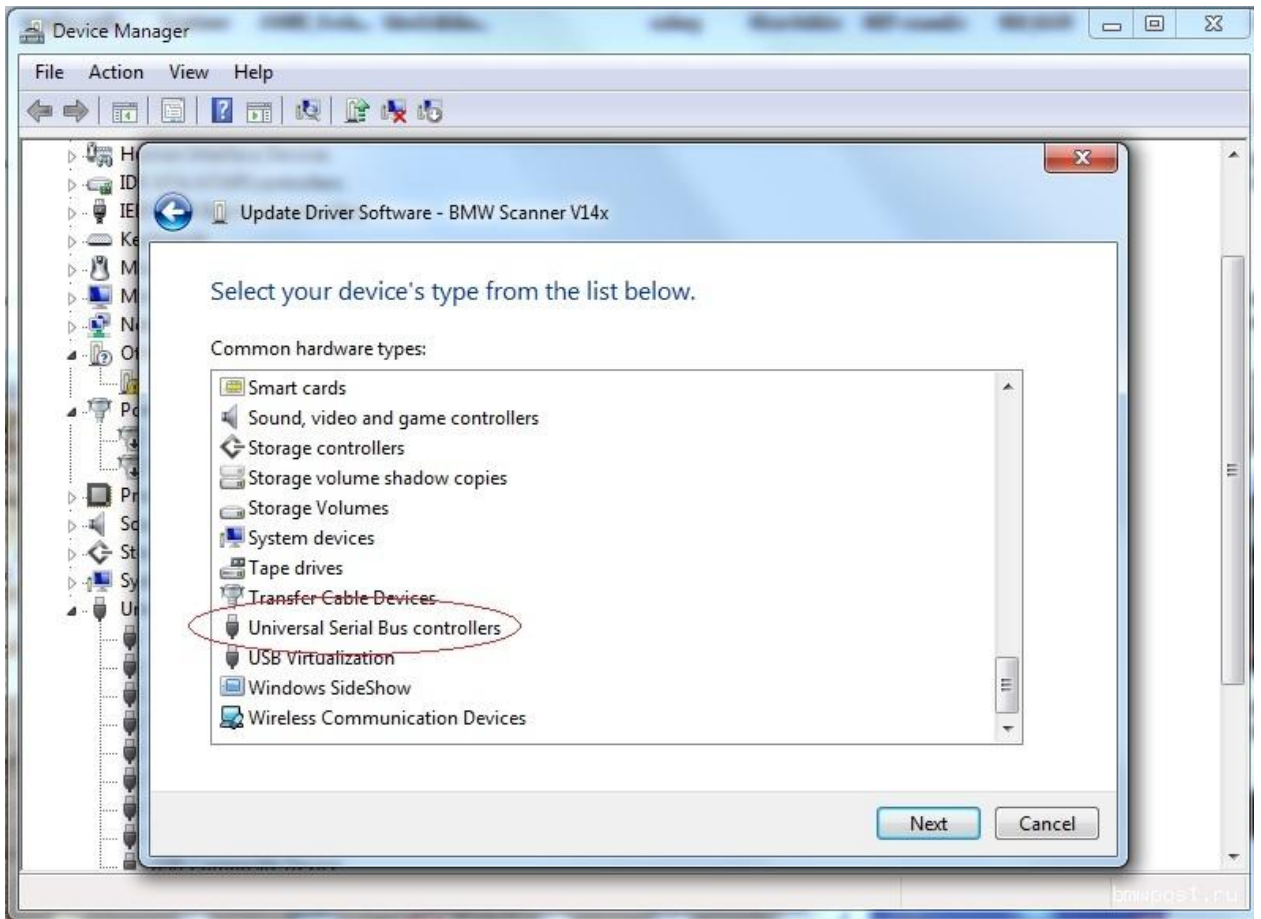
далее Update Driver Software, выбираешь Browse my computer for driver software



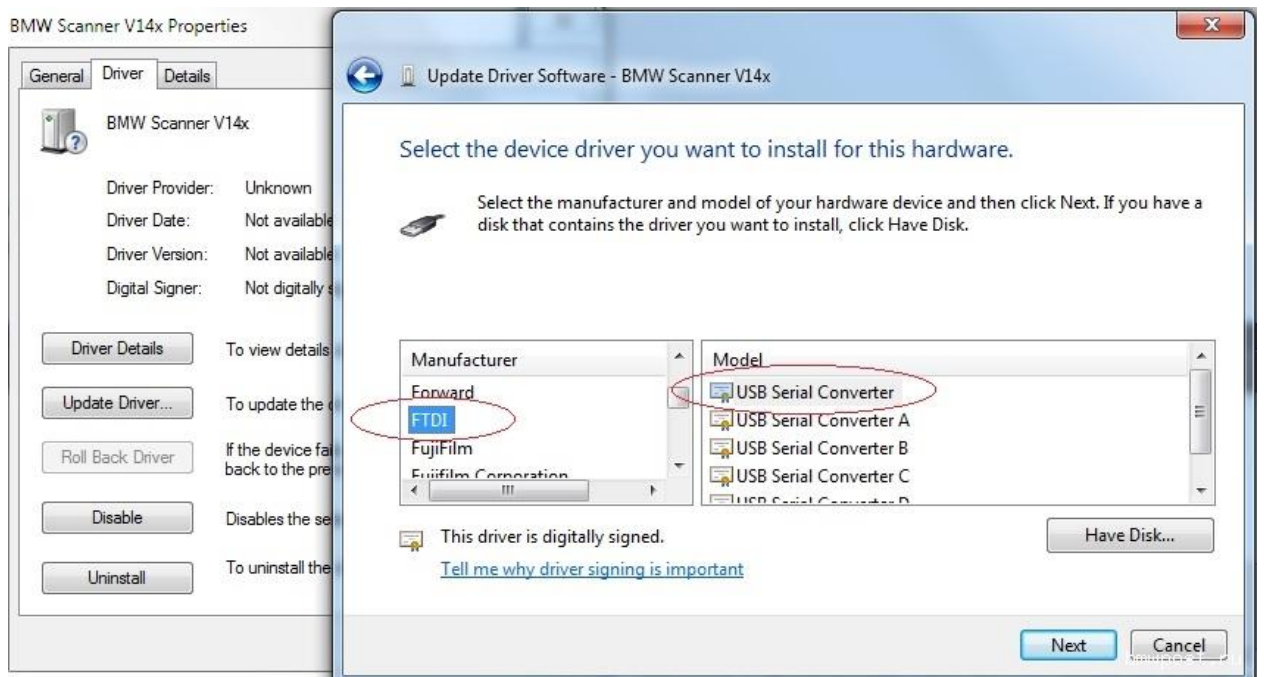
Далее в новом окне выбираешь Let me pick from a list of device driver on my computer



Далее выбираешь "Universal serial bus controllers" и жмешь Next



Далее в левом списке выбираешь FTDI, а в правом USB Serial Converter. Жмешь Next



Далее появиться окно, нажимаешь Yes

